



meconta WCMS Portallösung mit Kundenwebsites

meconta ist ein Zusatzmodul für onlineconfig CMS zum Aufbau eines Internetportals mit Kundenwebsites. Über eine zentrale Administrationsoberfläche können Kundenwebsites verwaltet werden. Ein WYSIWYG Editor erlaubt sehr einfaches Bearbeiten von Inhalten der einzelnen Kundenwebsites. Die vollautomatische HTML Exportfunktion, generiert im Hintergrund HTML Seiten und exportiert diese in das jeweilige Kundenverzeichnis auf dem Webserver. Somit wird die Belastung des Webserver enorm reduziert und ein schneller Aufbau der Kundenwebsites gewährleistet.

Die zentrale Portalwebsite stellt zum einen den Login für die Kunden zur Administration der Kundenwebsites zur Verfügung und zum Anderen wird ein Verzeichnis nach Kategorien / Branchen bereitgestellt um die Kundenwebsites zu bewerben.

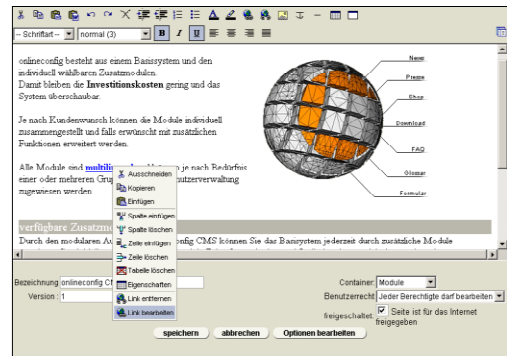
Das Einrichten neuer Kundenwebsites übernimmt ein meconta Administrator, der besondere Rechte zum Anlegen und Bearbeiten von Kundenwebsites und Systemeinstellungen besitzt.

Vorteile von meconta

- ▶ Aktualisierungen der Website geschehen zeitnah
- ▶ Kundenzugänge über eine zentrale Plattform
- ▶ Portallösung mit Kundenwebsites in einem System verwalten
- ▶ Administration des Systems über eine intuitiv zu bedienende Oberfläche
- ▶ Templateunterstützung

meconta Funktionsumfang

- ▶ **WYSIWYG** (What You See Is What You Get) - Editor pro Kundenwebsite (Funktionen pro Kunde ab und anschaltbar)
- ▶ **keine zusätzliche Software auf Client PC** notwendig (ausser Browser)
- ▶ **zentraler Administrationszugang** zur Verwaltung der Kundenzugänge, Websites, Systemeinstellungen
- ▶ **Templateunterstützung** (normale HTML Seiten pro Kunde einstellbar)
- ▶ **zentrale Medienverwaltung** (DMS)
- ▶ **zentraler Linkmanager** zur Verlinkung von Seiten
- ▶ internes **Messagingssystem**
- ▶ **Zusatzmodule optional** (Newsletter, News-Modul, Gästebuch etc.)



meconta WCMS - WYSIWYG Editor

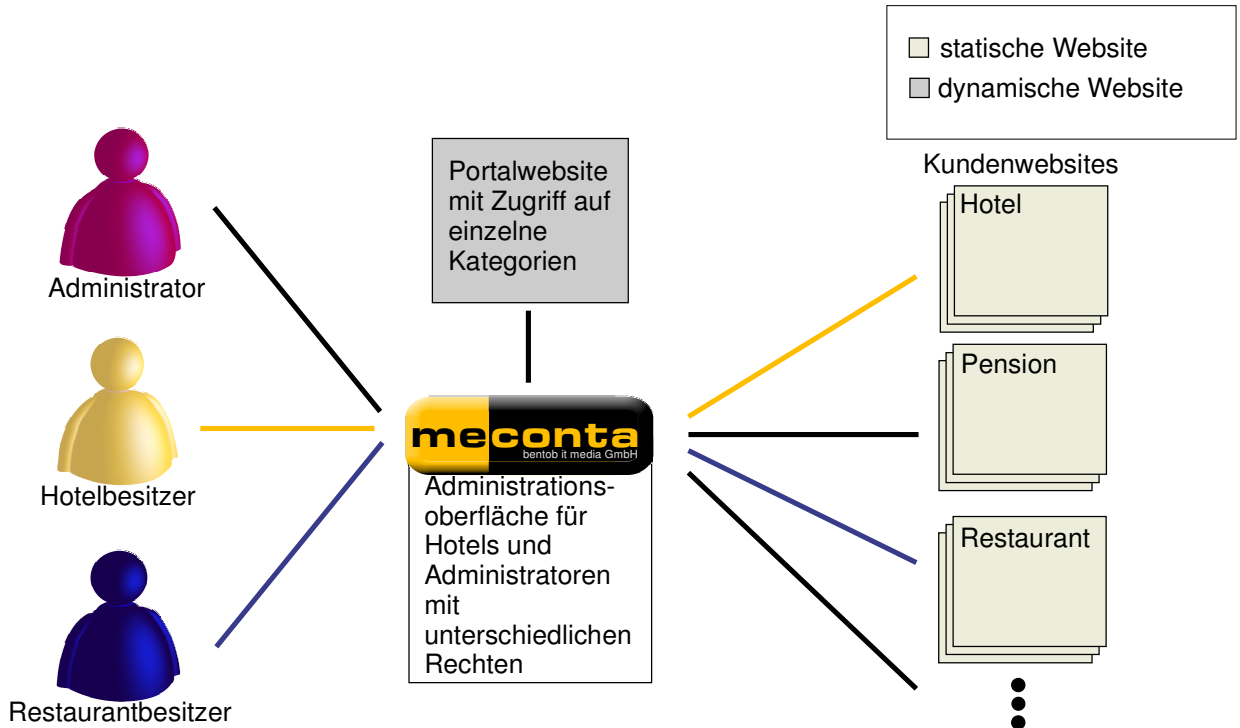
Systemanforderungen

- ▶ PHP4 ab Version 4.2
installierter ZEND Optimizer
(kostenlos)
- ▶ MySQL Datenbank ab Version 3.23
- ▶ Webserver Apache oder IIS





Aufbau des Systems



meconta stellt je nach Benutzerrecht 2 unterschiedliche Administrationsoberflächen zur Verfügung:

▶ **Administratorzugang**

Dieser Zugang erlaubt das Verwalten aller Kundenwebsites sowie das Bearbeiten von Systemeinstellungen und Kundendaten.

▶ **Benutzer- / Kundenzugänge**

Loggt sich ein Kunde ins System ein, so erhält er eine Oberfläche mit den für ihn relevanten Funktionen zur Bearbeitung seiner Kundenwebsite.

Jede Kundenwebsite kann über die Hauptdomain mit Angabe eines Verzeichnisses (eindeutiger Name) z.B. **www.meconta.net/hotelsonnenschein** erreicht werden. Optional besteht die Möglichkeit über einen externen Provider dieses Verzeichnis mit einer Domain zu verknüpfen.

Der Administrator kann pro Kundenwebsite festlegen wieviele Seiten und Menüpunkte der Kunde auf seiner Website anlegen / verwalten darf.

Pro Kundenwebsite besteht die Möglichkeit das Design vollständig über Templates (HTML-Vorlagen) zu definieren.

Alle Kundenwebsites werden zeitnah nach Aktualisierung der Daten als HTML Seiten auf dem Server abgelegt und werden durch Angabe von Meta-Tags Seite auch von Suchmaschinen sehr gut erfasst.

Technische Änderungen und Irrtümer vorbehalten.